



Prefeitura Municipal de Cabo Verde

Estado de Minas Gerais

Av. Oscar Ornelas n.º 152 – Tel/Fax (35) 3736.1220

CNPJ. : 17.909.599/0001-83 – CEP. 37880-000

Data fundação: 15/08/1762 – Emancipação Político-Administrativa 30/10/1866

**PROJETO PARA IMPLANTAÇÃO DE
VIDEOMONITORAMENTO ZONA RURAL EM
CABO VERDE-MG**

TERMO DE REFERÊNCIA

Polícia Militar de Minas Gerais

Polícia Civil de Minas Gerais

Prefeitura Municipal de Cabo Verde

Cabo Verde-MG

Maio/2022



1. Introdução

Conforme dispõe a Constituição Federal em seu art. 144 “a segurança pública, é dever do Estado, direito e responsabilidade de todos, é exercida para a preservação da ordem pública e da incolumidade das pessoas e do patrimônio”. Daí se infere que, de fato, segurança pública é dever do Estado, porém, também é responsabilidade de todos.

Imbuído deste entendimento foi criado na cidade de Cabo Verde, no qual engloba membros da comunidade, poder público e forças policiais. Colocando-se como importante instrumento da Polícia Comunitária que objetiva conjugar esforços para a resolução dos problemas que afetam direta e indiretamente a segurança pública na comunidade.

Conforme dados, a população estimada (2021) de Cabo Verde-MG é de 14.074 pessoas.

Nesse contexto, o projeto de videomonitoramento vem ao encontro dos anseios da sociedade no ponto em que o incremento da tecnologia tende a otimizar o trabalho das forças de segurança pública, gerando significativo ganho em termos de eficiência e eficácia.

Mencionado projeto visa à implantação de um sistema de videomonitoramento rural em Cabo Verde, possibilitando acompanhamento diuturno do fluxo de pessoas e veículos nas

principais vias, estradas, área comercial, instituições financeiras, órgãos públicos, rodovias e demais locais ou eventos com grande aglomeração de pessoas.

2. Objetivo Geral

Empregar recursos tecnológicos avançados para a captura de áudio e imagens que auxiliarão as forças policiais na preservação da ordem pública proporcionando mais segurança à população e moradores da zona rural de Cabo Verde. A sociedade mudou e com ela a criminalidade se tornou um problema que tem marcado cada vez mais presença em nosso dia a dia e, na área rural, local em que a criminalidade era mais distante, o cenário vem também tomando proporções bastante preocupantes.

Na atualidade, são muitos os casos de terras invadidas por ladrões e até mesmo quadrilhas organizadas e especializadas no crime rural, que se aproveitam da falta de policiamento nessas áreas e atuam na realização de furto de animais, maquinários, defensivos agrícolas, entre outros bens, que na grande maioria dos casos, têm valores bastante elevados.

Por esta razão, este cenário vem exigindo muitos cuidados e providências por parte dos proprietários rurais. Esses cuidados irão, ao menos, ajudar a minimizar os riscos frente à crescente onda de violência em propriedades rurais.

3. Objetivos Específicos

Utilizar esta ferramenta para reduzir significativamente os índices de criminalidade através da prevenção, repressão e investigação de crimes, facilitando o emprego do policiamento ostensivo e a obtenção de provas pela polícia judiciária, especialmente com a utilização do drone, ferramenta que, devido as suas características, irá potencializar expressivamente as investigações e serviço de inteligência das forças policiais. Aumentar a sensação de segurança do cidadão e conseqüentemente sua confiabilidade nos órgãos de segurança pública, facilitar o acompanhamento e identificação de criminosos, otimizar as atividades preventivas através de uma melhor distribuição de viaturas. Auxiliar os trabalhos periciais quando porventura houver registro de imagens do evento ocorrido.

4. Diagnóstico

Esta comissão, acompanhada por membros do representantes da Polícia Civil, Polícia Militar, instituições financeiras e comerciantes locais, visitou projetos de videomonitoramento desenvolvidos nas cidades de Botelhos no dia 09/08/2019, adquirindo assim conhecimento prático da aplicação desta ferramenta e ouvindo o testemunho animador por parte dos

protagonistas e demais pessoas engajadas nestes projetos quanto aos resultados obtidos, alcançando cerca de 80 por cento de redução no número de algumas ocorrências como furtos e roubos, por exemplo.

Estas visitas embasaram os trabalhos desta comissão para implantação deste sistema em Cabo Verde, tais como escolha técnica e criteriosa dos pontos de instalação e escolha dos equipamentos a serem adquiridos.

É necessário salientar que a base do sucesso dos projetos visitados é o envolvimento de diversos seguimentos sociais, a exemplo do Polícia Militar, Polícia Civil e pessoas da comunidade em geral.

5. Execução do projeto

5.1 Instalação inicial de 15 (quinze) Câmeras IP VIP FULL HD, sendo na região do município de cabo verde-MG, em área zona rural.

a) Sendo 15 câmeras IP VIP FULL HD

Sítio são Miguel, Corujas Elio PACA Mapa para 21°33'42.6"S 46°27'23.4"W



SITIO TIMOTEO Joaquim José do Prado Neto Mapa para 21°32'39.8"S 46°30'27.8"W



SITIO CORUJA Coruja 1 estrada botelhos Mapa para 21°34'51.8"S 46°29'48.5"W



SITIO TIMOTIO Piscicultura PRADO PESQUEIRO Mapa para 21°32'08.1"S 46°30'28.0"W



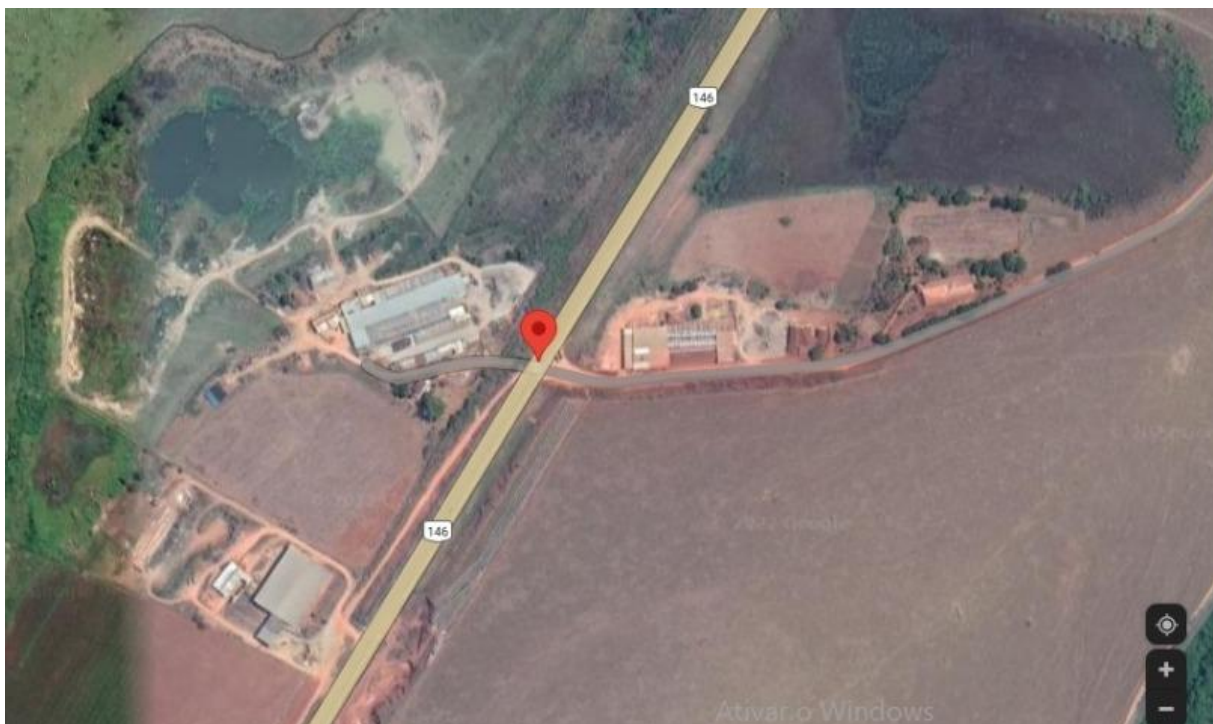
SITIO BOCAINA Joel Carlos de Morais Mapa para 21°26'57.5"S 46°27'47.2"W



SAÍDA CONDENÇA Mapa para 21°26'03.0"S 46°25'48.7"W



Entrada serrania dos capitães Mapa para 21°30'41.7"S 46°23'55.7"W



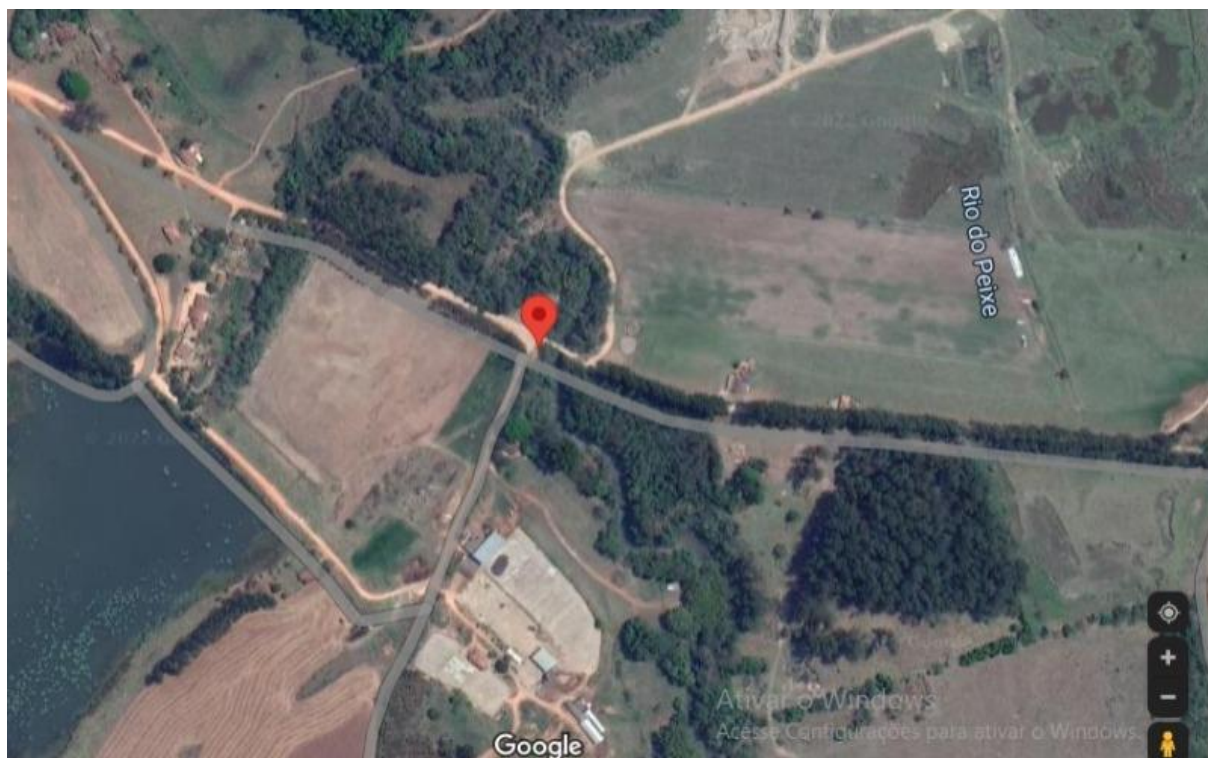
ESCOLA BOM JESUS Divisa Botelhos /Cabo Verde Mapa para 21°34'25.2"S
46°22'44.8"W



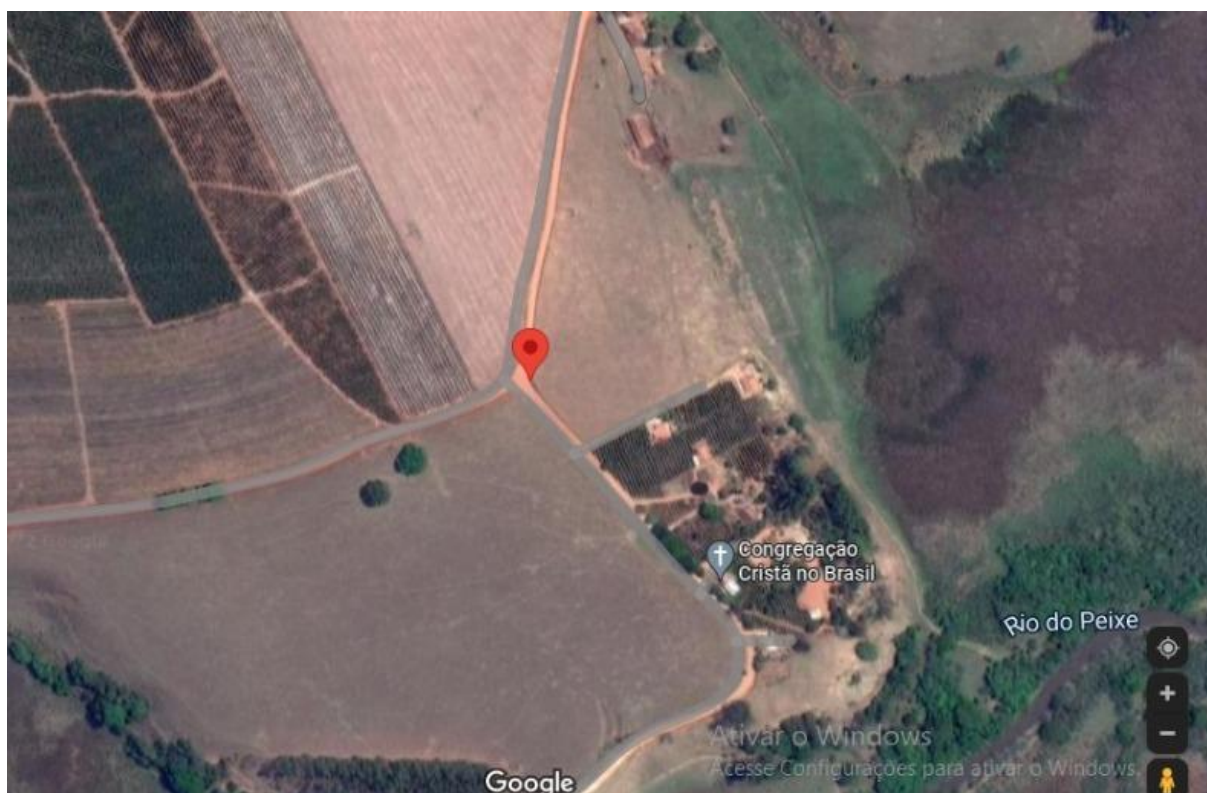
CURRAK Paulinho do Guaraci Mapa para 21°34'09.5"S 46°22'20.9"W



Capitães/ Divisa nova /Ponte Mapa para 21°31'53.1"S 46°21'29.0"W



Ponte do Aterro Mapa para 21°27'02.7"S 46°14'01.9"W



Entroncamento vista alegre CASA HJOSE CARLOS MARTINS Mapa para 21°26'30.5"S 46°13'49.4"W



Entroncamento / ariado São Miguel Fazenda São Miguel João RUBENS Mapa para 21°26'16.0"S 46°13'18.1"W



Entroncamento Esteves / Monte Belo DELMIRO LAIR Mapa para 21°23'03.7"S
46°21'21.7"W



Fundão dos Cardoso Mapa para 21°23'38.5"S 46°22'51.1"W



Cruzamento Roque/córrego /monte belo ENERGIA CURRAL Mapa para 21°23'42.9"S 46°25'07.6"W



Pesqueiro do Edezio Mapa para 21°24'34.6"S 46°24'59.4"W



Almas / coelhos Mapa para 21°27'58.2"S 46°22'52.1"W



5.2 Na etapa seguinte a instalação de 01 (uma) câmera leitora de placa (LPR) em
b) Sendo 1 câmera LPR

Valdinei trovo serra dos Lemes /Cabo Verde mapa para 21°27'23.4"S 46°22'38.4"W



ESPECIFICAÇÕES DOS PRODUTOS A SEREM INSTALADOS

CAMERA IP VIP 3260 Z B FULL HD



2MP INTELBRAS 60 METROS

A linha de varifocais completa o portfólio de câmeras IP Intelbras. Adaptáveis ao tamanho de qualquer projeto, elas possuem alta definição de imagens para sistemas de monitoramento. São seguras, estáveis e compatíveis com os principais softwares de gerenciamento do mercado e gravadores Intelbras. Além de tudo isso, possuem protocolo Onvif S e podem ser acessadas pela interface web e aplicativos Intelbras.

A lente varifocal de 2.7 a 13.5 mm com ajuste de foco motorizado é um recurso incrível que facilita a instalação nos locais mais adversos, ajustando o foco automaticamente conforme a cena e garante imagens nítidas, mesmo na escuridão, a uma distância de até 60 metros.



CAMERA DE VIDEO IP

BULLET VIP 7260 LPR 60KM

A VIP 7260 LPR IA FT é uma câmera especialmente desenvolvida para leitura de placa em baixa velocidade (60 km/h). Com ela é possível monitorar entradas de estacionamentos e ruas urbanas de forma muito mais fácil. Além de identificar as placas, essa câmera também identifica a cor dos carros e pode gerar relatórios. É possível ainda fazer o cadastro de uma lista de placas para liberar ou bloquear acesso de veículos, e no monitoramento urbano, gerar alertas de veículos suspeitos.



FONTE ELETRÔNICA

12V 3A XF 1203 E 5A XF 1205

As fontes de alimentação XF representa o máximo de qualidade e eficiência para seus projetos. Possuem proteção contra curto-

circuito e sobrecarga, para prevenir os danos decorrentes de avarias elétricas, e contra sobretensão, para evitar ou minimizar problemas causados por descargas atmosféricas ou manobras da rede de distribuição elétrica. Possuem um LED indicador de funcionamento para facilitar a utilização.

QUADRO MONTAGEM 40 X 30 X 20 M S/ FLANGE



grau de proteção: ip 66 - aço carbono sae 1008/1010 -
fecho padrão com acionamento fenda - pintura
eletrostática em pó - cor do quadro: cinza - cor da
placa: laranja - quadro e portas espessura 0,75 mm -
placa de montagem com espessura 1,2 mm - sistema de
fechamento não corta a borracha de vedação.



CINTA CIRCULAR 102MM C/ PARAFUSO ABRAÇADEIRA P POSTE CIRCULAR (PA4)

Cinta para poste circular aço galvanizado a fogo 260mm acompanha 2 parafusos francêss 16x70mm e porca.



TAMPAO DE ALUMINIO 102 MM P/POSTE PA4



FILTRO DE LINHA 6 TOMADAS

Os produtos EPE 205 e EPE 205+ proporcionam a conexão de mais aparelhos eletrônicos simultâneos e oferece dupla proteção a eles, protegendo-os contra surtos de tensão e sobrecarga/curto-circuito. Diferentemente dos protetores comuns de mercado, não necessitam de fusíveis, pois possuem chave inteligente que atua como disjuntor rearmável.

ROTEADOR WIRELESS RF 301k 300MBPS – CKD



RF 301K é sob medida para as tarefas simples do dia a dia. Ele é recomendado para planos de internet de até 40* mega, para conectar até 10* dispositivos na rede e cobrir com Wi-Fi até 70m²*.

Ele possui a tecnologia Wi-Fi 4, ou seja, opera na frequência 2,4 GHz e é compatível com os padrões IEEE 802.11b/g/n, com até 300Mbps de velocidade.

Através de sua interface web é possível ter acesso a diversas facilidades, como ver quem está conectado à rede e qual o consumo de internet, além de se ter acesso a outras funções como controle parental e controle de banda.



CONECTOR RJ 45 MACHO BLINDADO

Evite interrupções e perda de velocidade na transmissão de dados dos seus projetos de rede com o Conector RJ45 Blindado. Ele é ideal para montagem de cabos de rede ou outros aparelhos que possui entrada RJ45. Produto blindado que possibilita maior resistência e durabilidade a ação do tempo e a impactos que os conectores comuns. Proporciona aterramento muito utilizado em caso de transmissão CFTV.



CABO REDE UTP CAT 5 E

Design aceito universalmente para instalações de redes comerciais e industriais.

Solução simplificada de cabeamento estruturado, preservando o investimento feito na rede a médio prazo.

Garantia na instalação e manutenção do cabeamento, livre de falhas.

Alta performance garantida.

Produto que atende políticas de respeito ao meio ambiente

Principal elemento de uma rede

Determina a velocidade em que os dados irão trafegar

Sua correta instalação é importante para garantir a qualidade do sinal



PINO FEMEA

Material: Parte plástica em termoplástico de engenharia com proteção anti chama e partes condutoras em liga de Latão. Aplicação em Tomada e extensão.



CABO PP 3X1,5MM HEPR 1KV ANTICHAMA

CABO DE TRES VIAS NA BITOLA 1,5 MILIMETRO CADA VIA

CAPA COM PROTEÇÃO ULTRA VIOLETA UV. Aplicação: Utilizado para

ligações em eletrodomésticos, máquinas, equipamentos, extensões ferramentas, comandos, etc. CABO FLEXÍVEL PP suporta até 750V usado em 110 e 220 volts. APLICAÇÕES : Os cabos flexíveis PP 750V são recomendados para ligações em aparelhos elétricos em geral, móveis ou fixos, como eletrodomésticos, ferramentas portáteis motorizadas e equipamentos que necessitem de cabos com grande resistência e flexibilidade. Sua utilização é ideal para circuito de distribuição e alimentação de energia elétrica subterrânea ou ao ar livre.

FITA INOX 3/4X0,5X25M FUSIMEC



Utilizada para instalar equipamentos de telecomunicações em postes. Espessura de 0,5mm , Largura 1,9 cm , Comprimento 25 metros.

A Instalação é feita com a ferramenta apropriada que corta a fita e instala o fecho responsável por trava-la no poste.



GANCHO DE ALUMINIO COM PORCA POWER HASTE

Utilizado para fixar isolador tipo castanha na big haste.



Confeccionado em aluminio, nao enferruja, duravel.



CONECTOR DE PERFURAÇÃO DE 16 MM

Finalidade: Derivação de cabos ISOLADOS, indicados para combinações alumínio-alumínio, alumínio-cobre e cobre-cobre em redes aéreas de distribuição de energia elétrica (baixa tensão até 1kV).

Conexão por perfuração da isolação (não necessita decapar a isolação do cabo). Utilizado com cabos de alumínio isolado ou cabos de cobre isolado. Possui porca fusível para garantir uma perfeita aplicação. Possui borrachas elastoméricas, tornando o conector estanque.



ARAME SPINAR

* Arame de Espinar Isolado FEI 125.

* Utilizado para promover a sustentação dos cabos aéreos unindo à cordoalha de sustentação.

* Com núcleo em arame de aço galvanizado, os rolos são produzidos com número de espirais iguais em cada camada, sendo estas paralelas, justas postas e sobrepostas.

* Não se embaraçam durante a utilização com a máquina de espinar cabos, e enrolando-se sem falhas até o final, para total aproveitamento do produto.



CABO DE REDE BLINDADO CAT 6E TRIPLA CAPA STP EXTERNO LAN EXPERT HERCULES 2.0

Hercules 10/100/1000Mbps

Cabo externo Profissional

Resistente a água, capa dupla e STP

Este cabo é fabricado com máquinas de alta tecnologia, matéria-prima de qualidade, avançadas técnicas e verificado por um exigente controle de qualidade. Isso garante ao produto estar acima das normas como EIA/TIA 568.

Testado para que haja certeza de aprovação nos parâmetros Sum Next, Elfext, Delay Skew, Propagation delay e outros critérios do padrão.

Com dupla capa de qualidade, cada fio é isolado e torcido para par para garantir a melhor performance e receber uma blindagem (STP) sobre os fios.

Tenha suas necessidades de hoje e amanhã atendidas para aplicações como Fast Ethernet, 622Mbps ATM e Gigabit Ethernet pelo cabo LAN Expert Hercules.



NOBREAK XNB 1440 VC/BIV

O XNB 1440 BI protege os equipamentos conectados das oscilações e falhas da rede elétrica, comuns ao sistema de abastecimento. São 6 níveis de proteção: contra sobrecarga nas tomadas de saída, curto-circuito nas tomadas de saída, sobrecarga na entrada de rede, sobreaquecimento no inversor, sub e sobretensão da rede elétrica, descarga total e sobrecarga da bateria.



POSTE PA4 7 METROS GALVANIZADO 102 MM MBR

Tubo usado para montagem de padrões CEMIG de alvenaria para modelos Monofásicos - Bifásicos - Trifásicos.

Especificações Técnicas:

Diâmetro nominal: 102

Espessura da chapa: 2,00

Comprimento: 7,00



HD WD 4 TB PURPLE

As unidades WD Purple são construídas para sistemas de segurança de alta definição de funcionamento contínuo. Com suporte a uma carga de trabalho nominal de até 180 TB/ano e suporte para até 64 câmeras, as unidades WD Purple são otimizadas para sistemas de vigilância. O armazenamento para vigilância WD Purple vem também com a tecnologia AllFrame 4K, exclusiva da WD, para que você possa criar com

confiança um sistema de segurança personalizado para as necessidades da sua empresa.



CARTAO SD 128GB, MICRO HC

Desenvolvido baseado em três gerações de cartões industriais, o cartão de memória WD Purple é ideal para gravações de câmeras de segurança. Possui alta durabilidade e grande capacidade de armazenamento (128 GB). Além disso, conta

com a função Health Monitor para verificação da vida útil do cartão. O micro-SD WD Purple é

confiável, sua ótima performance possibilita a gravação de som e imagens em alta definição, 24 horas por dia, 7 dias por semana.



COMPUTADOR 10° GERAÇÃO

INTEL 16MG; 2.9GHz

Equipada com processadores Intel de alto desempenho, a série Skill DC tem o tudo que é necessário para atender você na execução de múltiplas tarefas ao mesmo tempo.

Não se preocupe com garagalos ou travamentos, a Skill garante a você que qualquer modelo Skill DC está preparado para atender a sua demanda.



TV TCL SMART 55 P LED

Ela traz resolução 4K, que oferece uma experiência única com imagens mais realistas para você não perder nenhum detalhe, além de frequência 60Hz e tecnologia Crystal UHD. Com o HDR 10+ ela oferece cores mais apuradas e vivas e design superior com cabos escondidos e a tela mais fina. Com a tecnologia da tela LED, com 55", ela permite uma verdadeira imersão, independente da onde se olhe e a borda ultrafina com o design sofisticado proporciona elegância ao ambiente. Suas 3 entradas HDMI, 2 de USB, Wi-Fi e Bluetooth possibilitam entretenimento ilimitados por horas e horas.



TECLADO / MOUSE SEM FIO HP



CABO HDMI 2M 19 PINOS

Os cabos estão em total conformidade com o padrão HDMI 2.0

- Oferecem todos os recursos do padrão 1.4
- Atingem 18Gbps de largura de banda
- Permitem a resolução de 4K em 3D com até 60 quadros por segundo
- 32 canais de som
- Proporção de imagem de cinema (21:9) para a melhor experiência em filmes e games



NOBREAK XNB 720VC-BIV 120V /220V

- Protege equipamentos de informática, áudio e vídeo das oscilações da rede elétrica.
- Bateria interna do tipo chumbo-ácido, selada, 12 Vdc / 7 Ah, que permite o funcionamento dos equipamentos ligados ao no-break em caso de ausência de energia da rede elétrica.
- Função DC start: possibilita ligar o no-break (botão Liga/Desliga) sem a presença da energia da rede elétrica¹.
- Carregamento automático da bateria mesmo que o no-break esteja desligado.



REFLETOR LED 100W

- * Fonte de energia: CA
- * Nível de proteção: IP65 IP66
- * Material do Corpo: Alumínio Preto
- * Tensão: 90-240V

- * Ocasião: Parede exterior
- * Potência: 100W
- * Dimensão: 18x15x3cm
- * Carcaça: Alumínio cor preta
- * Fluxo luminoso: 10.000LM
- * Ângulo: 120º
- * Temperatura de Trabalho: -40 Graus ~ 60 Graus
- * Frequência de trabalho: 50 ~ 60 Hz
- * A prova d'água
- * Voltagem: AC 90-240V (bi-volt)
- * Vida útil estimada: mais de 50.000 horas

O Refletor LED à prova d'água com luz branco frio é perfeito para iluminação de fachadas, piscinas, jardins, árvores, eventos, festas e os mais diversos locais com qualidade, economia e proteção contra chuva e intempéries do tempo.

Iluminação com altíssima economia de energia, montado em caixa de alumínio blindada com vidro temperado, proporcionando longa eficiência e durabilidade.

De fácil instalação e posicionamento, é 10 vezes mais econômico quando comparado com um refletor comum de lâmpada halógena.



SENSOR DE PRESENÇA MARGIRIUS EXTERNO BIV

Sensor Fococélula é ideal para ser utilizado no teto, possui uma fácil instalação e funciona com qualquer tipo de lâmpada. A fotocélula serve para diferenciar dia e noite, ou seja, quando o sensor detectar que há claridade no local, ele entende que a lâmpada não precisa acender, economizando energia.

Nestes locais as câmeras também serão instaladas conforme descrição abaixo, que proporcionem o monitoramento do fluxo de veículos e possibilite a vigilância uma da outra.

6. Alimentação dos equipamentos

A alimentação dos equipamentos será disponibilizada pelos parceiros, nos quais cederão internet com ponto de energia.

7. Acesso às câmeras pela central de monitoramento

O acesso aos equipamentos é tão importante quanto à alimentação, estes devem estar interligados entre si através de uma rede local.

Conexão através de fibra ótica: Esta opção pode fornecer a largura de banda necessária e estável para transmissão das imagens, mínimo de 100 MG de upload e download, seria ideal utilizá-la para conectar todos os dispositivos.

8. Central de monitoramento

Por questões de segurança, agilidade e eficiência no atendimento aos chamados via 190, que poderão contar com o apoio desta ferramenta, a central de monitoramento será instalada nas dependências do Batalhão de Polícia Militar, junto ao COPOM (Central de Operações da Polícia Militar - 190), neste local será instalado os computadores que com a quantidade inicial de câmeras terá capacidade de armazenar as imagens capturadas, televisores para visualização das imagens e link de Internet, estes equipamentos contarão com uma fonte de alimentação auxiliar (nobreak).

A Delegacia Regional de Polícia Civil contará com link de acesso às câmeras, que auxiliará nas investigações criminais e realização de *backup* das imagens.

9. Placa para entradas da cidade

Temos a seguir um exemplo de placa com advertência a respeito do monitoramento da cidade por câmeras, a ser instalada nos acessos da cidade à margem da rodovia, contribuindo para o efeito preventivo desta ferramenta.



* Modelo ilustrativo

10. Previsão de custo dos equipamentos e instalação

A tabela a seguir demonstra os custos para instalação do sistema, sendo o valor total aproximado, pois durante sua construção pode surgir necessidade de adaptações.

AS MARCAS CONTIDAS NESTE PROJETO/TERMO DE REFERÊNCIA SÃO APENAS REFERÊNCIA DE QUALIDADE, PODENDO OS PRODUTOS APRESENTADOS SEREM DAS MARCAS INDICADAS, SIMILARES E OU SUPERIORES.

ITEM	DESCRIÇÃO DO PRODUTO	UNIDADE	QUANT
1	CAMERA IP VIP 3260 Z B FULL HD 2 MP 60 METROS	UN	15,00
2	CAMERA DE VIDEO IP BULLET VIP 7260 LPR 60KM	UN	1,00
3	FONTE ELETRÔNICA 12V 3A XF 1203	UN	15,00
4	FONTE ELETRÔNICA 12V 5A XF 1205	PÇ	1,00
5	QUADRO MONTAGEM 40 X 30 X 20 M S/ FLANGE	PÇ	16,00
6	CINTA CIRCULAR 102MM C/ PARAFUSO ABRAÇADEIRA P POSTE CIRCULAR (PA4)	UN	32,00
7	TAMPAO DE ALUMINIO 102MM P/ POSTE PA4	PÇ	16,00
8	FILTRO DE LINHA 6 TOMADAS	UN	16,00
9	ROTEADOR WIRELESS RF 301k 300MBPS - CKD	UN	16,00
10	CONECTOR RJ 45 MACHO BLINDADO	UN	64,00
11	CABO REDE UTP CAT 5 E HOMOLOGADO ANATEL	MT	100,00
12	PINO FEMEA	UN	16,00
13	CABO PP 3X1,50 MM HEPR 1KV	MT	1,600
14	FITA INOX 3/4X0,5X25M FUSIMEC	MT	45,00
15	GANCHO DE ALUMINIO COM PORCA POWER HASTE	PÇ	45,00
16	CONECTOR DE PERFURAÇÃO DE 16 MM	UN	32,00
17	ARAME SPINAR	MT	1,600
18	CABO DE REDE BLINDADO CAT 6E TRIPLA CAPA STP EXTERNO LAN EXPERT	UN	1,600
19	NOBREAK XNB 1440 VC/BIV	PÇ	1,00
20	POSTE PA4 7 METROS GALVANIZADO 102 MM	UN	16,00
21	HD WD 4 TB PURPLE	UN	3,00
22	CARTAO SD 128GB, MICRO HC SANDISK	UN	16,00
23	COMPUTADOR 10ªGERAÇÃO DE INTEL CORE I0700 16 MB 2.9 GHZ	UN	2,00
24	TV TCL SMART 55P 715 LED 4K HD HDR C WI-FI 2 HSB 3 HDMI E 60 HZ	UN	1,00
25	TECADO MOUSE SEM FIO HP	PÇ	2,00
26	CABO HDMI 10M 4K ULTRAHD 3D 2.0	PÇ	2,00
27	NOBREAK XNB 720VC-BIV 120V 220V INTELBRAS	UN	3,00
28	REFLETOR DE LED 100W	UN	21,00
29	SENSOR DE PRESENÇA MARGIRIU EXTERNO BIV PREMIUM PMPX-40F	UN	21,00
30	SERVICOS DE INSTALAÇÃO IMPLANTAÇÃO E CONFIGURAÇÃO	SV	16,00
31	SERVICOS FORNECIMENTO DE INTERNET 12 MSE 16 PONTOS	SV	12,00

11. Captação de recursos para implantação do projeto

Tendo em vista o caráter comunitário do projeto e com amparo no artigo 144 da Constituição Federal Brasileira: "...144. A segurança pública, dever do Estado, direito e responsabilidade de todos...", os recursos necessários para a implantação deste projeto poderão ser angariados junto à comunidade em geral, poderes Executivo, Legislativo e Judiciário, associações, empresas e demais seguimentos sociais; considerando que toda ajuda seja financeira, material ou mão-de-obra será bem-vinda e contribuirá com o sucesso deste projeto.

12. Considerações Finais

E notória a expansão territorial e populacional de Cabo Verde, este crescimento não traz só benefícios, é comum a elevação nos índices de criminalidade e o surgimento de novas naturezas de ocorrências, tais como roubos a mão armada, furto e roubo de veículos, saidinhas de banco, tráfico de entorpecentes e até mesmo roubo a banco na modalidade novo cangaço, uma ocorrência que afeta toda a comunidade.

Mais que um alerta, estes acontecimentos são um sinal de que não podemos permanecer inertes, devemos tomar medidas para tentar evitar estes fatos, tais como a criação do Conselho Comunitário de Segurança de Cabo Verde, que está aproximando ainda mais as forças de segurança locais da comunidade e deu início a este importantíssimo projeto para instalação da Central de Videomonitoramento Rural de Cabo Verde.

Esta ferramenta com certeza contribuirá significativamente para a segurança da população de Cabo Verde, auxiliando as polícias Militar, Civil e Rodoviária Federal na prevenção de crimes, contribuindo para a redução de delitos frequentes, identificação e monitoramento de criminosos, fornecendo indícios importantes para o sucesso das investigações policiais.

São inúmeras as possibilidades de aplicação e os resultados obtidos com uso desta ferramenta, sendo um dos mais importantes o fator dissuasivo, sabendo que estão sendo monitorados e que nos bastidores há uma equipe de profissionais dedicados aptos a agir com eficiência contra os que perturbam a ordem e o sossego de todos, sendo mínimas as possibilidades de os infratores obterem êxito em suas ações.