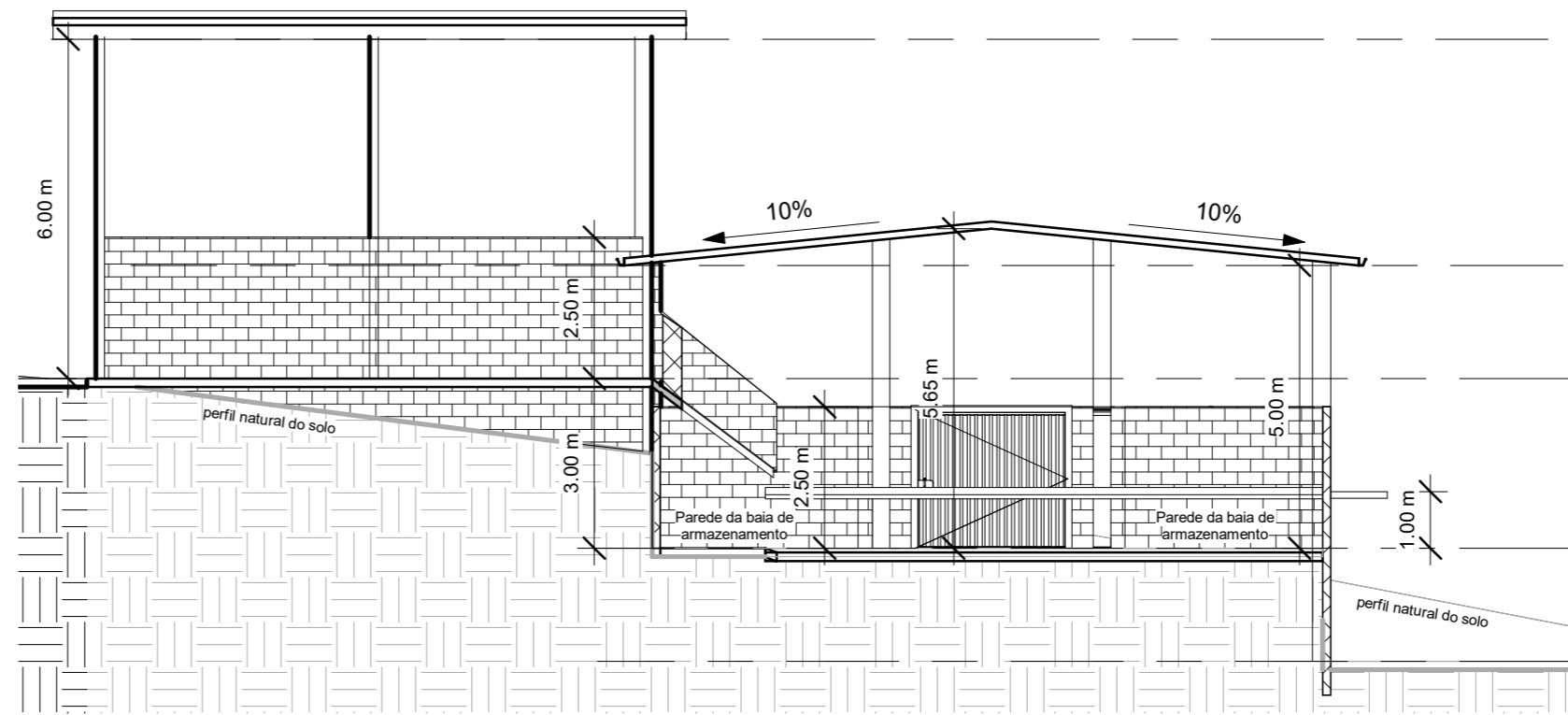
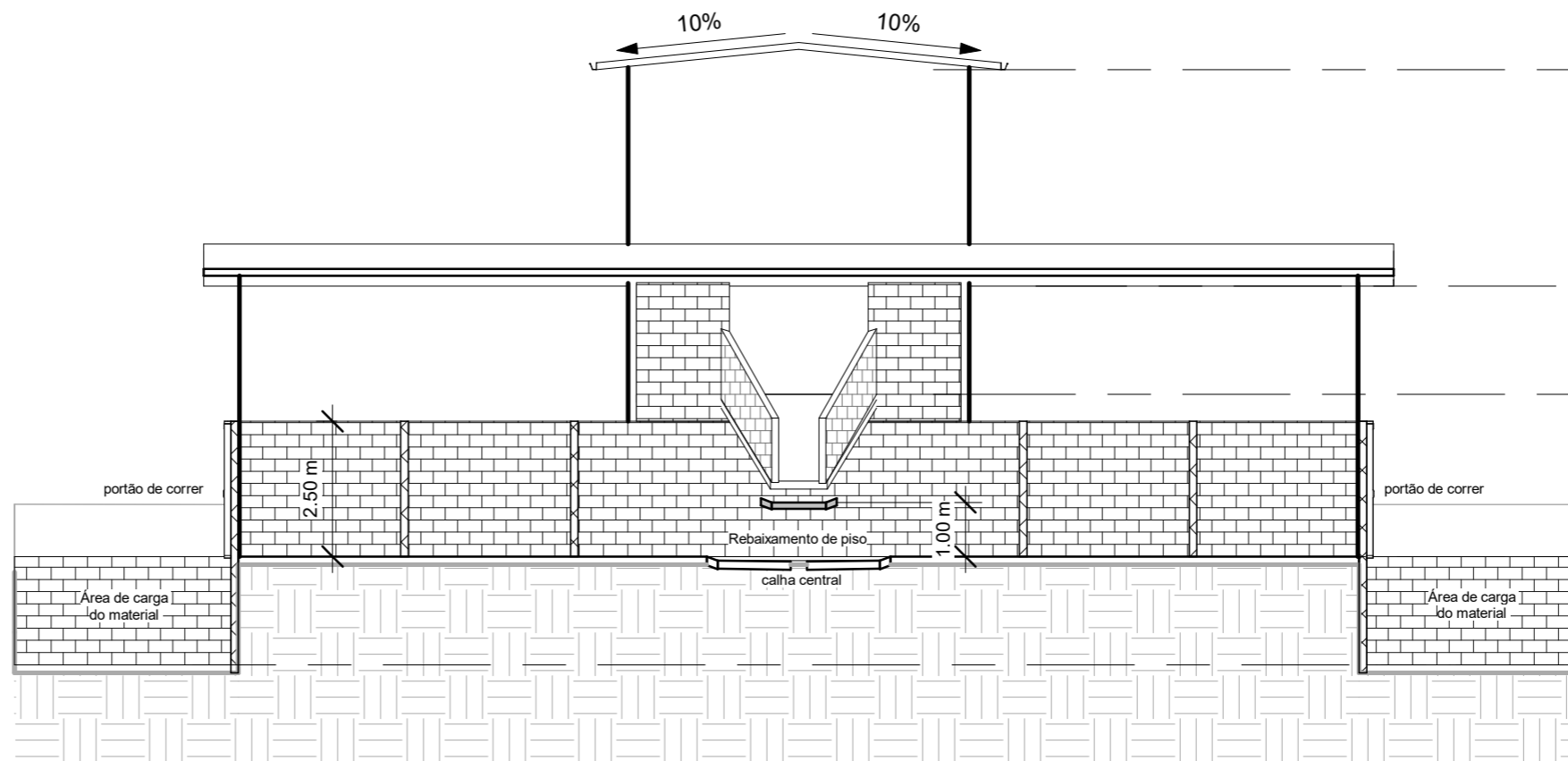


1 Corte CC - longitudinal  
1 : 125



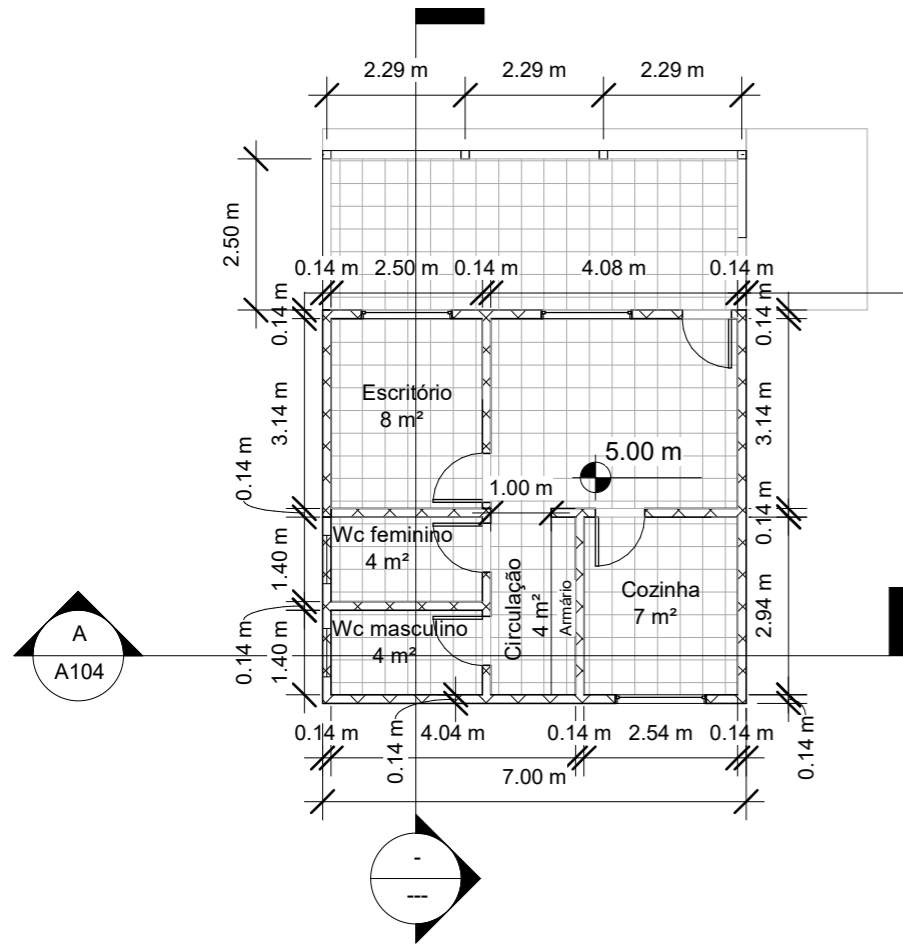
- Cobertura do silo 11.00 m
- Cobertura da Separação 7.00 m
- Silo (entrada de materiais) 5.00 m
- Separação de recicláveis 2.00 m
- Carga dos rejeitos 0.00 m

2 Corte DD - transverssal  
1 : 125

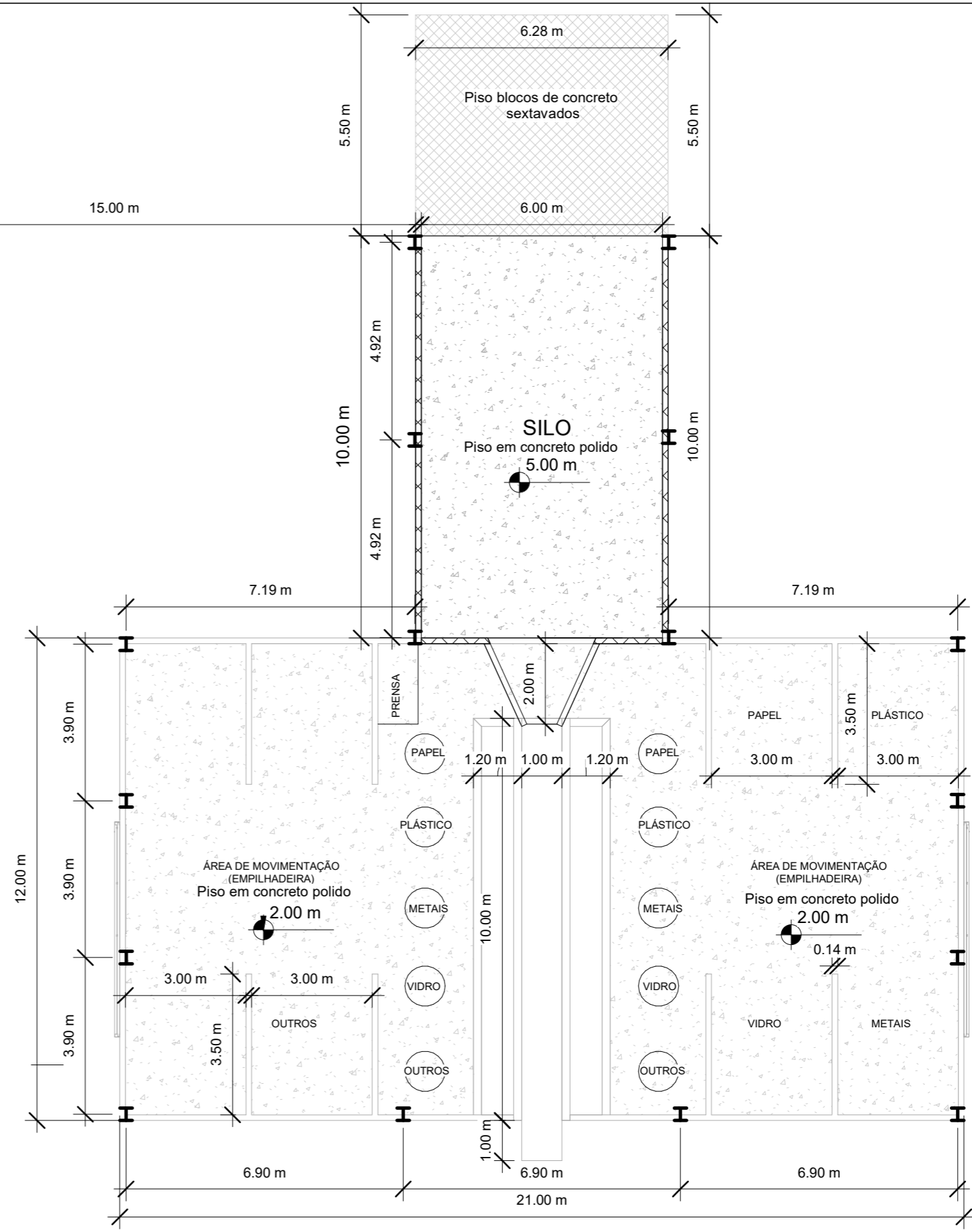


- Cobertura do silo 11.00 m
- Cobertura da Separação 7.00 m
- Silo (entrada de materiais) 5.00 m
- Separação de recicláveis 2.00 m
- Carga dos rejeitos 0.00 m

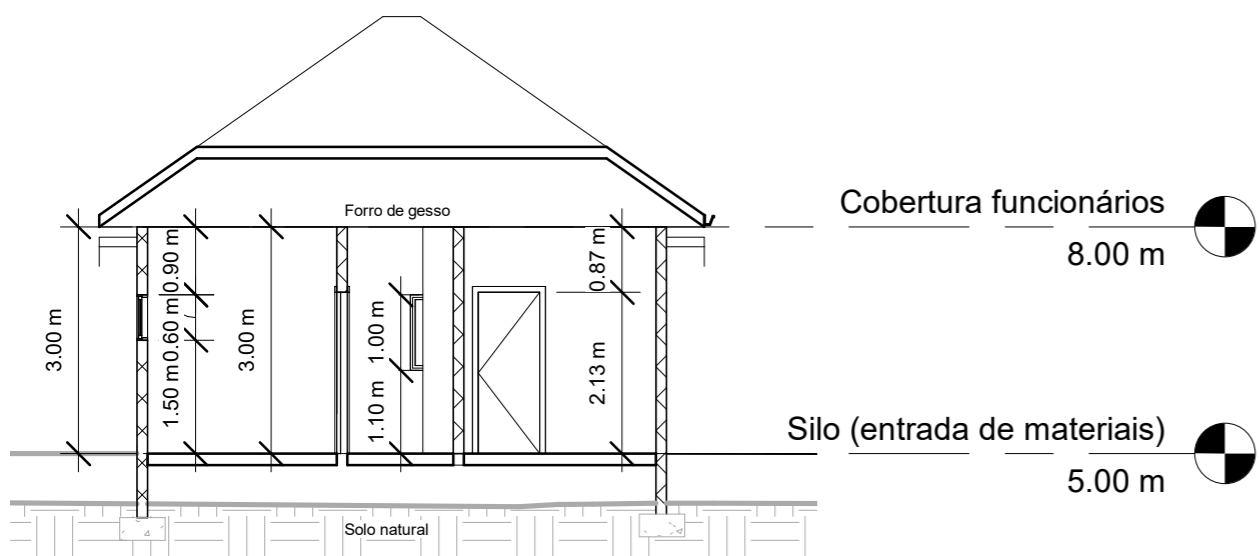
|  |  |  |                       |
|--|--|--|-----------------------|
| Prefeitura Municipal de Cabo Verde<br>Cnpj: 17.909.599/0001-83 |  | CONSTRUÇÃO DE UNIDADE DE TRIAGEM E COMPOSTAGEM |                       |
|  |  | Área total construída                          | 376,00 m <sup>2</sup> |
| Jean Carlos Corrêa<br>Engenheiro Civil<br>CREA MG - 250584/D   |  | Separação                                      | 252,00 m <sup>2</sup> |
|  |  | Silo   | 60,00 m <sup>2</sup>  |
|  |  | Varanda  | 18,5 m <sup>2</sup>   |
|  |  | Funcionários                                   | 45,5 m <sup>2</sup>   |
|  |  | Escala   | Indicada              |



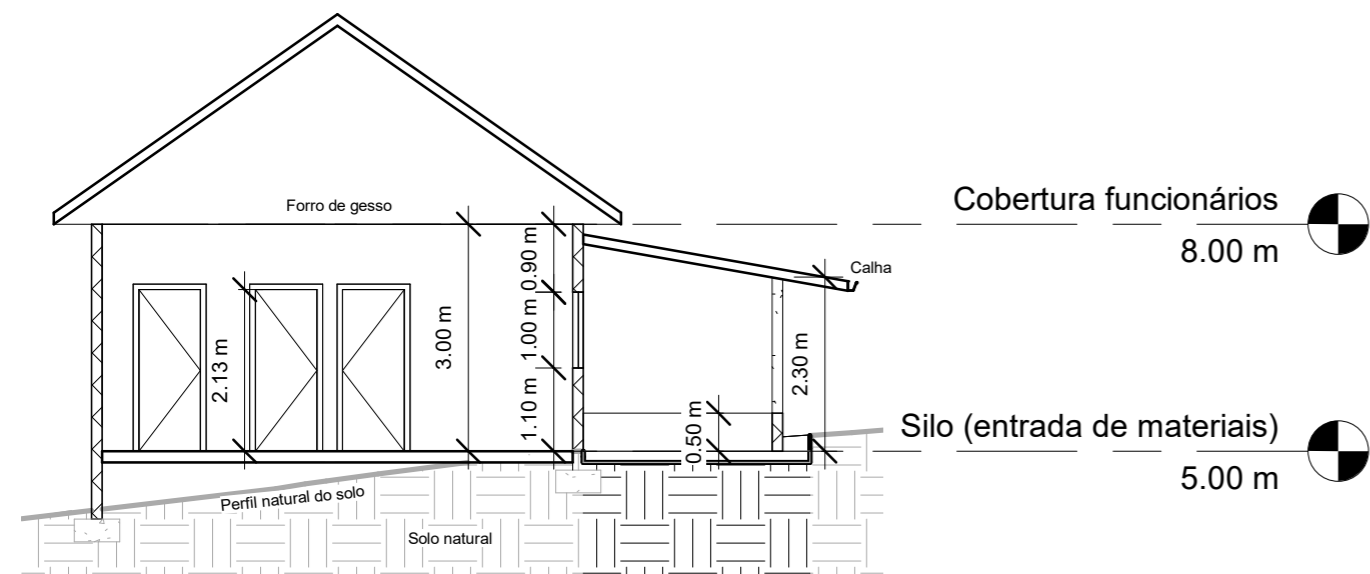
**1** Cobertura/implantação  
1 : 125



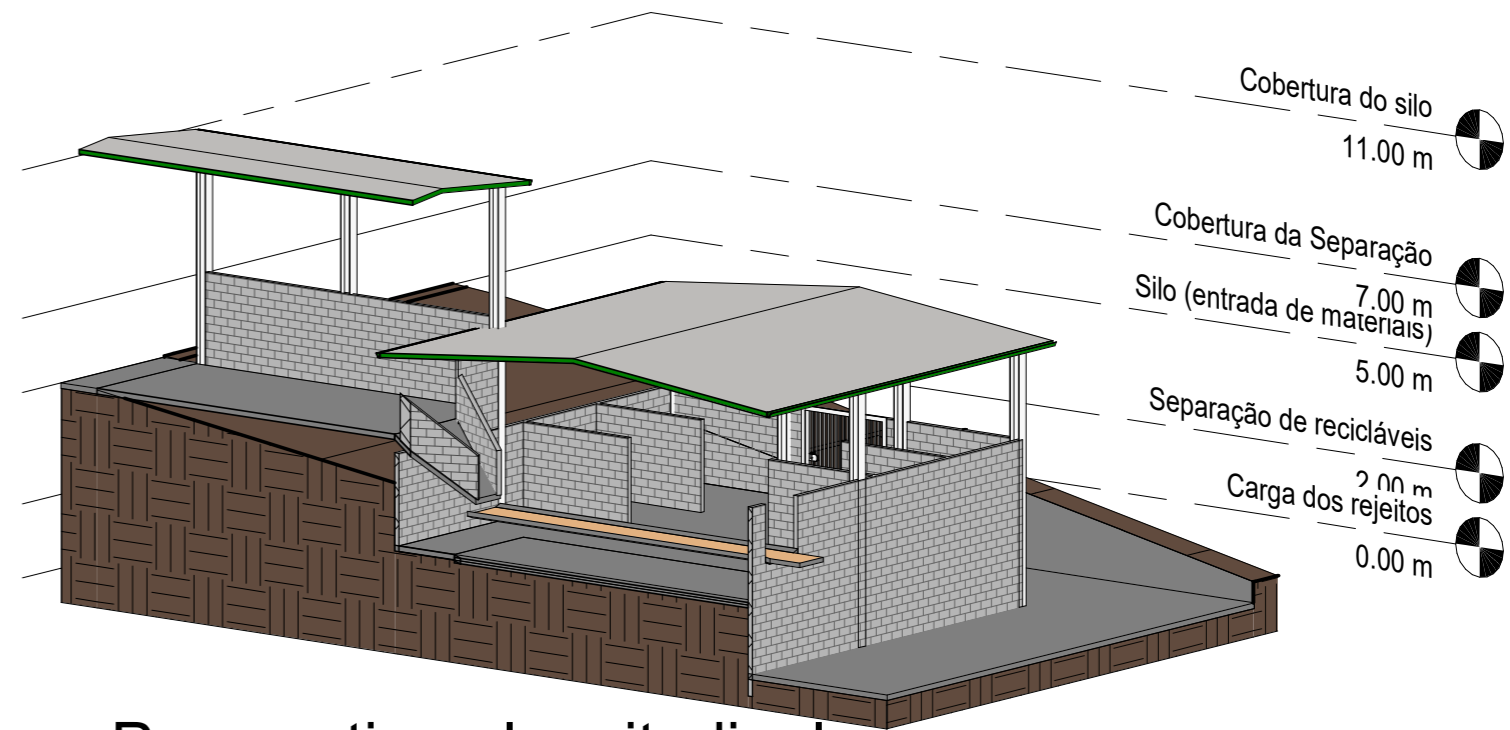
|  |         |  |                       |          |
|--|---------|--|-----------------------|----------|
| Prefeitura Municipal de Cabo Verde<br>Cnpj: 17.909.599/0001-83 |         | CONSTRUÇÃO DE UNIDADE DE TRIAGEM E COMPOSTAGEM |                       |          |
|  |         | Área total construída                          | 376,00 m <sup>2</sup> |          |
| Jean Carlos Corrêa<br>Engenheiro Civil<br>CREA MG - 250584/D   |         | Separação                                      | 252,00 m <sup>2</sup> |          |
|  |         | Silo   | 60,00 m <sup>2</sup>  |          |
|  |         | Funcionários                                   | 45,5 m <sup>2</sup>   |          |
|  | Varanda | 18,5 m <sup>2</sup>                            | Escala                | Indicada |



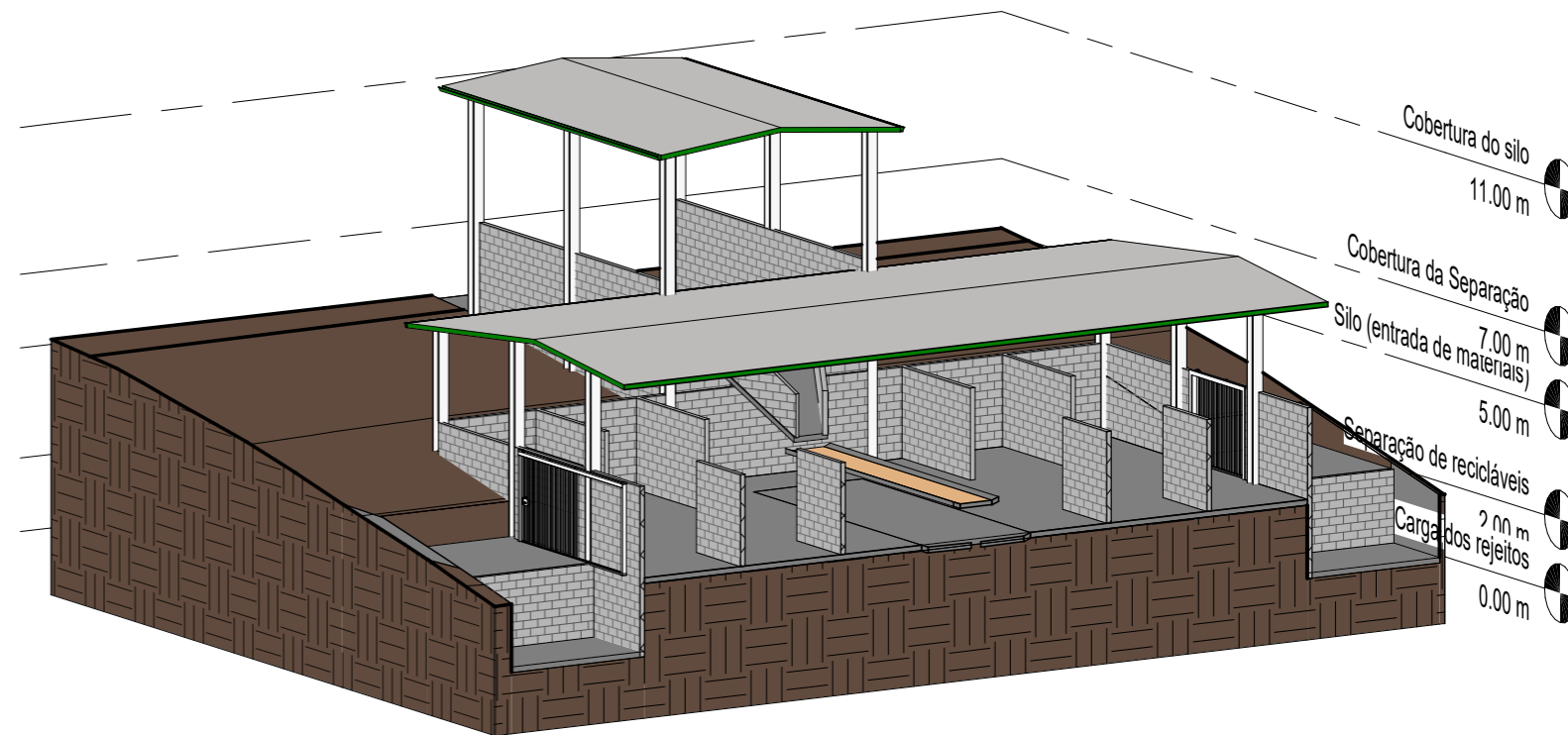
**A** Corte AA - longitudinal  
1 : 100



**3** Corte BB - transversal  
1 : 100

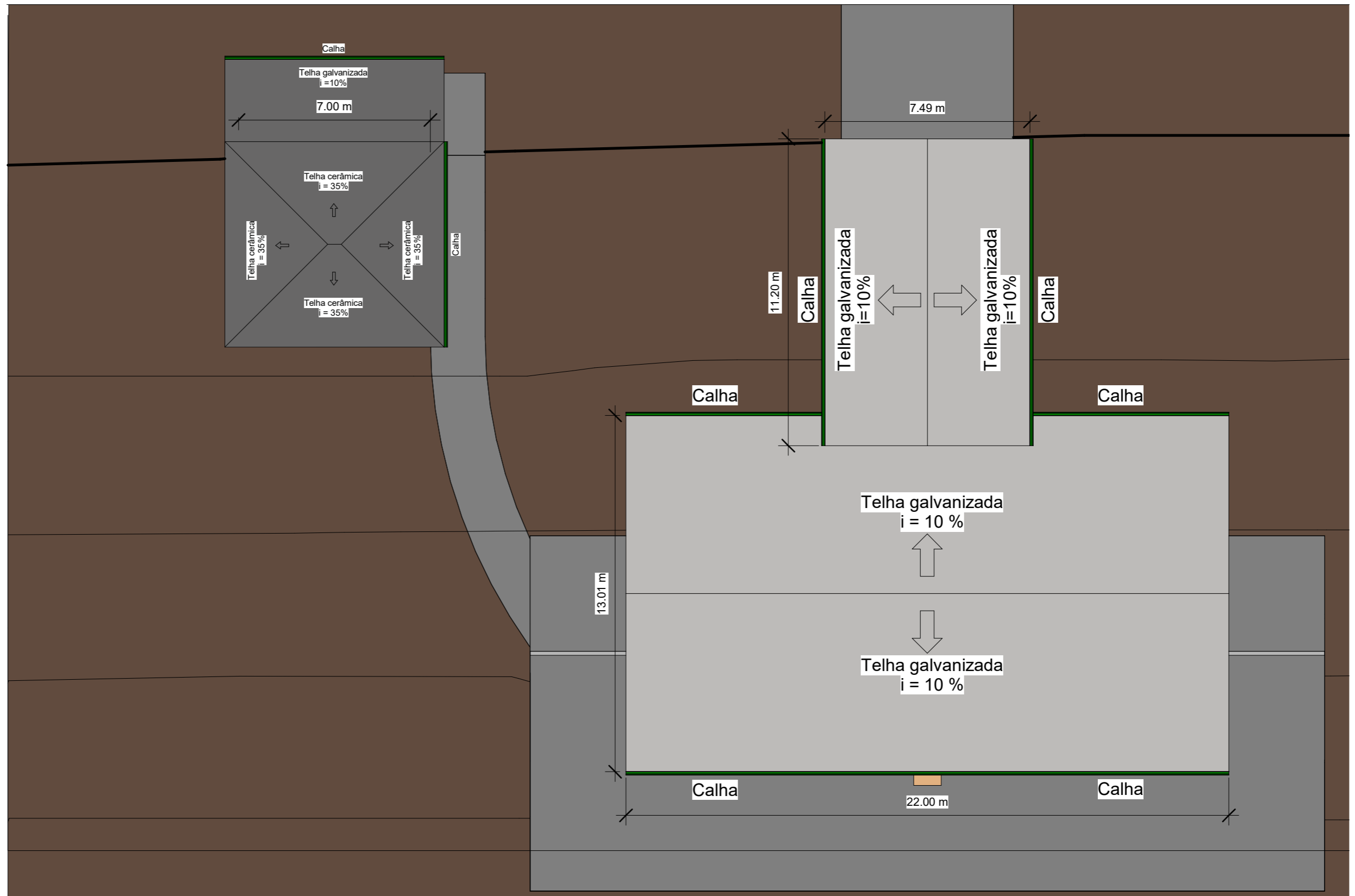


**2** Perspectiva - longitudinal



**4** Perspectiva - Corte transversal

| CONSTRUÇÃO DE UNIDADE DE TRIAGEM E COMPOSTAGEM                 |   |
|--|---|
| Prefeitura Municipal de Cabo Verde<br>Cnpj: 17.909.599/0001-83 | Área total construída 376,00 m <sup>2</sup> |
|  | Separação 252,00 m <sup>2</sup>             |
| Jean Carlos Corrêa<br>Engenheiro Civil<br>CREA MG - 250584/D   | Silo 60,00 m <sup>2</sup>                   |
|  | Funcionários 45,5 m <sup>2</sup>            |
|  | Varanda 18,5 m <sup>2</sup>                 |
| <b>FOLHA 3/4</b>   |   |
| Escala   | Indicada                                    |



1

# Planta de cobertura

1 : 150

|  |   |  |
|--|---|--|
| Prefeitura Municipal de Cabo Verde<br>Cnpj: 17.909.599/0001-83 | <b>CONSTRUÇÃO DE UNIDADE DE TRIAGEM E COMPOSTAGEM</b> |  |
|  | Área total construída                                 | 376,00 m <sup>2</sup>                              |
| Jean Carlos Corrêa<br>Engenheiro Civil<br>CREA MG - 250584/D   | Separação   | 252,00 m <sup>2</sup>                              |
|  | Silo  | 60,00 m <sup>2</sup>                               |
|  | Funcionários  | 45,5 m <sup>2</sup>                                |
|  | Varanda   | 18,5 m <sup>2</sup>                                |
|  |   | <b>FOLHA 4/4</b>                                   |
|  |   | Escala <span style="float: right;">Indicada</span> |